

stadt
waldkirchen

Waldkirchen ... meine Heimat

BÜRGER-INFORMATIONSBROSCHÜRE



Waldkirchen ... meine Heimat



VORWORT



Liebe Bürgerinnen und Bürger,

Ihnen ist sicherlich aufgefallen, dass diese Broschüre über unsere Stadt Waldkirchen sehr umfangreich ausgefallen ist. Und trotz ihrer 100 Seiten stellt sie nur einen Anriss über all die Möglichkeiten dar, die unsere Stadt bietet. Ohne Probleme hätten wir auch eine doppelt so dicke Ausgabe drucken können – aber den Rahmen wollten wir dann doch nicht sprengen.

Waldkirchen besitzt einen Facettenreichtum, den auch diese Broschüre nicht in voller Gänze erfassen kann. Aber wir haben uns sehr viel Mühe gegeben, unsere Heimatstadt in all ihrer Schönheit und Vielfalt zu präsentieren. Doch am besten ist es immer noch, wenn man unsere Stadt selbst erlebt, erfühlt und entdeckt. Lebensqualität hautnah sozusagen. Unsere Stadt besticht durch ihre Vielfalt. Alles, was man zum Leben braucht, findet man hier auf einem Fleck. Und dies ist nicht nur für alteingesessene Waldkirchner von großer Bedeutung, sondern sorgt dafür, dass junge Menschen bei uns eine Zukunft haben.

stadt
waldkirchen

The logo for the city of Waldkirchen. It features the words 'stadt' and 'waldkirchen' stacked vertically in a lowercase, sans-serif font. To the right of the text is a stylized line-art representation of a city skyline, with a prominent, tall spire or tower on the right side.

Über 1000 Gewerbebetriebe, die hohe Lebensqualität, das große Freizeitangebot, die zahlreichen Bildungseinrichtungen und das breitgefächerte Programm in Sachen Kunst, Kultur und Brauchtum sorgen dafür, dass man bei uns gerne dahoam ist.

Ich wünsche Ihnen nun viel Spaß bei der Reise durch unsere schöne Stadt Waldkirchen, auf die wir zu Recht sehr stolz sein können.

Ihr Heinz Pollak
1. Bürgermeister
der Stadt Waldkirchen



Leben in Waldkirchen

6

Einkaufen, Gastronomie und Wirtschaft

Freizeit & Aktiv in Waldkirchen

22

KaroliWelt, Freizeitangebote, Naturerlebnisse und Sport

Kultur in Waldkirchen

46

Museen, Feste, Veranstaltungen und Vereine

Die Stadt Waldkirchen

64

Verwaltung, Versorgung, Bildung, Gesundheit/Soziales und ÖPNV

Impressum

Herausgeber:
Stadt Waldkirchen

Gestaltung & Satz
Willi Weber Grafik Design

Druck:
SSL Druckservice, Grafenau

Bildnachweise:
Archive der Stadt Waldkirchen,
Franz Hintermann, Rainer Schüll;
adobeStock.com@ongap (4), Victor (11),
Cornelia Kalkhoff (11), contrastwerkstatt
(13), Industrieblick (19), Photographee.eu
(19), Robert Kneschke (19), goodluz (19),
Dembowiak (62), Jakub Krechowicz (76)
by-studio busse/Yankushev (79), janista (84)
ilkercelik (86)



Waldkirchen: denn Lebensqualität zählt

In Waldkirchen wird Lebensqualität groß geschrieben. Wer Kunst und Kultur sowie ein abwechslungsreiches Freizeitangebot sucht, wird hier definitiv fündig. So beheimatet Waldkirchen nicht nur zahlreiche regionale Künstler, die in regelmäßigen Abständen Ausstellungen veranstalten, sondern auch weitere kulturelle Highlights wie das „Museum Goldener Steig“, das „Emerenz-Meier-Haus“ oder das „Haus der Natur, Kultur, Kunst und Jugend“. Wer musikalisches Talent besitzt, kann dies in Waldkirchen durch Musikunterricht gefördert bekommen.

In puncto Freizeit bietet die Stadt eine ganze Bandbreite an Auswahlmöglichkeiten. Wer seinem Drang nach Bewegung folgen will, lebt dies beispielsweise im

Kletterwald aus. Auf den zahlreichen Rad- und Wanderwegen kann auf sportliche Weise die nähere Umgebung erkundet werden. Erfrischung verschafft anschließend der Karoli-Badepark. Auch Golfplatz, Eishalle und Skilift findet man in Waldkirchen. Der Stadtpark lädt zum Verweilen ein. Des Weiteren besitzt Waldkirchen ein eigenes Gäste- und Bürgerhaus, das als Tagungszentrum und Veranstaltungsort genutzt werden kann. Auch das Feiern kommt in Waldkirchen nicht zu kurz und so strömen alljährlich zahlreiche Besucher zu den unzähligen Festen.

Eines ist somit sicher:
Langeweile kommt in Waldkirchen bestimmt nicht auf!



Unschlagbar stark – Waldkirchens Einzelhandel

Mit rund 340 gemeldeten Handels- und Dienstleistungsbetrieben steht Waldkirchen hoch im Kurs bei allen, die gerne shoppen. Für all jene, die gerne einmal einen Selbstversuch starten möchten: In Waldkirchen bekommt man alles, was man zum Leben braucht: so ist man bestens versorgt – ohne Internetbestellungen und ohne die Stadt nur ein einziges Mal zu verlassen, und ohne irgendwelche Abstriche machen zu müssen. Bei uns ist alles vor Ort. Und so hat sich Waldkirchen zu Recht als die Einkaufsstadt im Bayerischen Wald etabliert. Die Vielfalt des Angebots macht's möglich!

www.waldkirchen-plus.de



Waldkirchen bietet:

Schreibwaren, Spielwaren, Kosmetik, Drogerieartikel, Parfüme, Brillen, Sonnenbrillen, Reisen, Schuhe, Mode, Fotoartikel, Geschenkartikel, Uhren und Schmuck, Bücher, Dekoartikel, Fleisch und Wurst, Brot, Semmeln, Lotto, Möbel, Gartenbedarf, Gärtner, Blumen, Zeitschriften, Elektroartikel, Computer, Handys, Friseure, Sportartikel, Fahrräder, Versicherungen, Banken, Apotheken, Musikinstrumente, Supermärkte, Hochzeitsbedarf ...

und noch viel mehr!



Lebensmittel aus der Region – einfach gut und total regional

Die Vorteile regionaler Lebensmittel liegen auf der Hand: Transportwege werden minimiert, qualitativ hochwertige Produkte konsumiert und heimische Landwirte unterstützt durch faire Preise.

„Total regional“ heißt es bei uns

- beim Wochenmarkt
- bei fünf heimischen Bäckern
- bei drei ortsansässigen Metzgern
- bei bogners bio

Wer hier einkauft, erhält nicht nur beste Qualität, sondern unterstützt auch das traditionelle Handwerk, sichert Arbeitsplätze und schafft Ausbildungsplätze.

Und schmecken tut es einfach –
besser!





Kulinarik für jeden Geschmack

In Waldkirchens Lokalen wird der Gast verwöhnt. Einen Capuccino am Vormittag, mittags ein Schweinsbraten im Wirtshaus, nachmittags ein Eis oder frischer Kuchen am Marktplatz und abends ein knackiger Salat im Bistro, Schmankerl im Restaurant oder lukullische Köstlichkeiten im Sternelokal Johannis. Das kulinarische Angebot in den Restaurants, Cafés und Kneipen ist facettenreich und international bunt gemischt: bayerisch, österreichisch, griechisch, italienisch, türkisch, asiatisch, indisch ... – Waldkirchens Köche sorgen dafür, dass es in Sachen Kulinarik eines sicherlich niemals wird: langweilig. Die Gastronomen verarbeiten dabei meist regionale Produkte für ihre Gerichte – und das schmeckt man.



TIPP: Den aktuellen Gastroführer erhalten Sie in der Touristinfo oder unter www.waldkirchen.de.





Heimat geht nur miteinander

Wir alle lieben es hier zu wohnen. Wir haben unser Herz schon längst an Waldkirchen verloren. Zeigen Sie aktiv diese Heimatliebe und unterstützen Sie die Waldkirchner Geschäfte, Restaurants und Dienstleister. Aber auch unsere Mitmenschen benötigen manchmal Unterstützung, ein kleiner Botengang, ein Gespräch über den Zaun können im Kleinen viel bewirken.

Die Aktion

www.meinwaldkirchen.de/shopping soll die Waldkirchner zusammenbringen, damit unsere Stadt so bleibt, wie wir sie lieben!



Eine weitere Möglichkeit den Einzelhandel in Waldkirchen und damit unsere Grundlage für ein lebenswertes Waldkirchen mit einem belebten und kommunikativen Zentrum zu unterstützen ist unsere Gutscheinaktion.

Die Gutscheine mit den Radabweiserfiguren erhalten Sie in unterschiedlichen Werten im Rathaus und der Touristinfo. Einlösen kann man diese in allen teilnehmenden Geschäften und Lokalitäten in Waldkirchen.

Ein ideales Geschenk zu jedem Anlass!

TIPP: www.waldkirchen-plus.de



Über 1.000 Gewerbebetriebe und einfach stark: Handel, Handwerk und Industrie

Hätten Sie's gewusst? Waldkirchen ist mit über 1000 gemeldeten Gewerbebetrieben eine der „unternehmungslustigsten“ Städte der Region. Der Mix macht's!

Waldkirchen besticht durch eine große Bandbreite an leistungsstarken Betrieben. Mit rund 340 Handelsbetrieben, 166 Handwerksbetrieben und 13 Industriebetrieben punktet unsere Stadt in Sachen „Wirtschaftlichkeit“ und schafft dadurch sichere Arbeits- und Ausbildungsplätze vor Ort. Durch die Ausweisung neuer Gewerbegebiete ist nun endlich die Möglichkeit gegeben, dass sich unsere Unternehmerfamilie weiter vermehrt. Neue Investoren in Waldkirchen: Stets gerne gesehen und herzlich willkommen!



EMERENZ MEIER MITTELSCHULE WALDKIRCHEN

AUSBILDUNG GARANTIERT



Unser Ziel ist es, allen ausbildungsfähigen Schülerinnen und Schülern ein Ausbildungsangebot zu unterbreiten.

Ein kommunales Netzwerk und eine Kooperation mit zahlreichen Betrieben ermöglichen diesen Ausbildungsakt.

SCHULE PLUS AUSBILDUNGSPAKT

Diese Garantie wird in Form einer Kooperationsvereinbarung zwischen der Stadt Waldkirchen, der Emerenz-Meier-Mittelschule Waldkirchen und den Betrieben schriftlich festgelegt.



stadt
waldkirchen

INFOS/KONTAKT:

Emerenz-Meier-Mittelschule Waldkirchen
Marita Schiller, Rektorin
Telefon 08581 1341
schulleitung@ms-waldkirchen.de

Stadt Waldkirchen
Helga Altendorfer-Kristl
Telefon 08581 20234
helga.altendorfer-kristl
@waldkirchen.de



UNSERE PARTNER:



DEIN BERUF – UNSER ZIEL

Ausbildungspakt: Deine Ausbildung in Waldkirchen ist garantiert!

Ein kommunales Netzwerk und eine Kooperation mit zahlreichen außerschulischen Betriebspartnern ermöglichen diese Ausbildungsgarantie, in dem sich alle Partner verpflichten, gemeinsam und in enger Zusammenarbeit, allen ausbildungsfähigen Schülerinnen und Schülern ein Ausbildungsangebot zu unterbreiten.

Die Stadt Waldkirchen

- schafft die optimalen Rahmenbedingungen für einen zeitgemäßen Unterricht
- unterstützt die Mittelschule finanziell, v. a. bei der Digitalisierung
- übernimmt die Schirmherrschaft des Projektes
- unterstützt die Mittelschule beim Aufbau eines Netzwerkes mit den Kooperationspartnern



In Zusammenarbeit mit:



FIGZ

**„If you can dream it,
you can do it.“**

Walt Disney

Die Wiege der Ideen: Das Innovations- und Gründerzentrum



Existenzgründern unter die Arme greifen und die schwierige Startphase überbrücken helfen sind die Hauptziele des „IGZ Waldkirchen“. Dies geschieht nicht nur durch das Überlassen von günstigen Mietflächen, sondern insbesondere durch eine fundierte Beratung und Betreuung.

Unkonventionell und pragmatisch erfolgt die Förderung der Jungunternehmer. Nicht nur günstige Mietflächen, sondern vor allen Dingen Betreuung, Beratung und die Schaffung von Synergieeffekten stehen im Vordergrund. Die Jungunternehmer verbreiten eine Aufbruchstimmung, welche sich positiv auf die wirtschaftliche Entwicklung unserer Region auswirkt. Sie sind stolz darauf, zu den Aktivposten in unserer Gesellschaft zu gehören und unterstützen sich im IGZ gegenseitig durch den Austausch ihrer Gründererfahrungen. Schon zahlreiche namhafte Firmen hatten ihre Wiege in unserem IGZ und agieren höchst erfolgreich im Markt.

Das IGZ: Die Wiege vieler neuer Ideen. Interessiert?

Weitere Infos gibt´s beim IGZ:

Am Steinfeld 12, 94065 Waldkirchen

Telefon: 08581 971-0

Mail: office@igz-waldkirchen.de

www.igz-waldkirchen.de

Aktuelle Mieter im IGZ

Produktion:

- Eugen Krieger, Laserschweißtechnik
- Stockinger Markus, Industrieservice & Montagebau
- Moser Günther, Die Betonmanufaktur

Dienstleistung:

- Stockinger Markus, Industrieservice - Verwaltung
- Intermetall GmbH, Dipl. Ing. Josef Deiner, Konstruktion und Montage von Metallbauteilen
- Mikrografija GmbH, Dokumentenhandhabungsdienst, Physische Speicherung von Daten
- Pauli Erwin, Forstdienstleistungen
- DC- Carportsysteme, Entwicklung und Planung neuer innovativer Carportsysteme
- TP-Produktdesign, Entwicklungs- und Konstruktionsdienstleistungen
- Reha-Sport, Robert Knödseder
- Biebl Manfred, Netzwerktechnik
- Hammer Dominik, Dipl. Psychologe mit Schwerpunkt Arbeitspsychologie
- Datection GmbH, Datenschutzbeauftragte für mittelständische Unternehmen
- IT-Consulting Sandra Eggerstorfer, Projektplanung und -ausführung Telekommunikationsbereich
- H+D GmbH, Unternehmens- und Personalberatung



Karoliwelt: Die Karolikapelle, Waldkirchens idyllisches Refugium

Die Kirche, im 17. Jahrhundert erbaut, war und ist ein beliebter Andachtsort. Idyllisch gelegen inmitten der uralten Lindenbäume, zieht sie viele Wanderer, Kunstfreunde und Gläubige an. Der „Emmausgang“ am Ostermontag, der „Friedensbittgang“ der „Frauen“ am Pfingstmontag und der „Leonhardi-Ritt“ Anfang November sind festes Brauchtum.

Am unteren Ende der Lindenallee begrenzt ein „Kristall zwischen Himmel und Erde“ das gesamte Ensemble rund um die Karoli-Kapelle. Diese Installation aus unterschiedlich großen, verschieden blauen Glassteinen wurde anlässlich der Gartenschau 2007 errichtet. Sie setzt einen bewussten Kontrapunkt zur Kapelle und zur Allee. Die nächtliche Beleuchtung schafft überdies eine zauberhafte Atmosphäre.





Karoliwelt: Das Freibad im Badepark

Gönnen Sie sich den Spaß und rutschen Sie über die Breitrrutschbahn ins solarbeheizte Schwimmerbecken mit seinen wahrhaft olympischen Ausmaßen. Oder tummeln Sie sich im warmen Spaßbecken mit Wasserfall und Strömungskanal. Auf Ihre Kleinen wartet ein Kinderbecken und ein Kinderspielplatz, auf Sie und Ihre Großen zwei Beachvolleyballfelder und die rasante 106 Meter lange Wasserrutsche.

Geöffnet von Mitte Mai
bis Mitte September
täglich von 10:00 - 20:00 Uhr
bei entsprechender Witterung



TIPP: Die aktuellen Badeparkflyer erhalten Sie in der Touristinfo oder unter www.waldkirchen.de



Karoliwelt: Badepark Mediterraneum & Hallenbad



Mediterraneum:

Das Mediterraneum lockt mit Salzwasser, Massagedüsen, Außenpool und herrlichen Ruhezeiten. Alle Becken im Mediterraneum werden mit Thermal-Solewasser gespeist. Die Wassertemperatur von rund 34 Grad garantiert Ihnen wohlige Entspannung. Im Sole-, Warmwasser-, Sitz- oder Erzählbecken lassen sich paradiesische Stunden verbringen.



Hallenbad:

Sportbecken (25 X 10 Meter), großzügiger Liegebereich, Solarium und Infrarotkabine finden Sie im Hallenbadbereich. Im Untergeschoss vergnügen sich die Kleinen im Kinderbecken, während Mama und Papa im angrenzenden Whirlpool entspannen. Ein schneller Imbiss, aber auch gut bürgerliche Gerichte erwarten Sie gastronomisch.



Sauna:

Unterschiedliche Duftrichtungen sorgen in der dunkel gehaltenen Granitdampfgrotte für wohlige Entspannung bei 45 Grad Wärme und annähernd 100 Prozent Luftfeuchtigkeit. Im Sanarium bei nur 40 % Luftfeuchtigkeit und 55 Grad Temperatur stellt sich ein besonders angenehmes Wärmegefühl ein.

TIPP: Weitere Angebote im Karoli Badepark: z.B. Aqua Fitness, Babyschwimmen uvm.





Karoliwelt: Die Eissporthalle – Eisprinzessinnen und „harte“ Jungs

In der Karoli-Eissporthalle ist von Oktober bis Februar Eislaufvergnügen, Eisstockschießen und Eishockey möglich, und dies auf einer Fläche von 60 mal 30 Metern. Von März bis September kann die Halle von Veranstaltern als Mehrzweckhalle gebucht werden.

Eishockey:

Eissport-Verein Waldkirchen e.V.

(Karoli Crocodiles)

www.esv-waldkirchen.de

EHC Waldkirchen Luchse e.V.

www.facebook.com/EHCLUCHSE

Eisstockschießen:

Training Dienstag und Donnerstag,

Turniere an den Wochenenden

Schlittschuhlauf:

Publikumslauf, Discolauf,


Eiskunstlauftraining und

Schlittschuhverleih



TIPP: Die aktuellen Belegungspläne erhalten Sie auf www.waldkirchen.de
Anmeldung, Information zur Nutzung über die Stadtwerke Waldkirchen





Der Stadtpark ist Ausgangspunkt eines ca. 4 km langen Rundweges durch Waldkirchen, der Sie an alle sehenswerten Plätze der ehemaligen Gartenschau führt.

Der Stadtpark: Mitten im Herzen von Waldkirchen

Wenige Gehminuten vom Marktplatz entfernt, liegt der Stadtpark, der im Zuge der Gartenschau 2007 neu angelegt wurde. Über die Wassertreppe gelangen Sie zum Mittelpunkt des Stadtparks, dem kleinen Weiher mit seinen Klanginseln. Ein Holzsteg führt Sie um den Weiher herum. Der Spielplatz „bodenlos“ wird vor allem Ihre Kleinen begeistern, während der Wolkensteg mit der längsten Bank Bayerns Sie alle zum Verweilen einlädt. Von dort fällt der Blick auf die Stadtpark-Bühne auf der in den Sommermonaten Konzerte stattfinden.





TIPP: Einen Infolyer gibts in der Touristinfo oder auf www.waldkirchen.de



FREIZEIT & AKTIV IN WALDKIRCHEN

Natur, Fitness und Erholung am See

Der 1,4 km lange Rundweg um den Erlauzwieseler See überrascht jedes Mal mit neuen Facetten, weckt „Seensucht“ und macht Lust auf mehr.



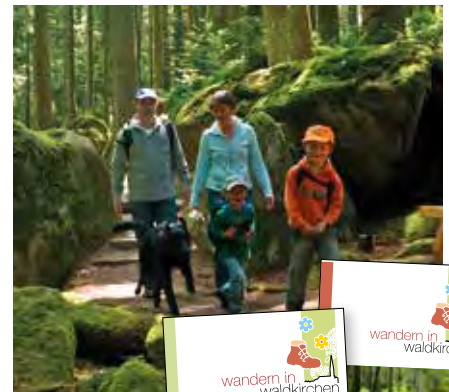
Auf den Spuren der Gartenschau:

Der Rundweg beginnt am Stadtpark und führt durch die Stadt vorbei am Aquasounum in Richtung Karoli. Dort gelangt man in den geheimnisvollen Zauberwald mit phantasievollen Installationen. Über den Kristallplatz, der prächtigen Lindenallee und der Karolikapelle führt der Weg vorbei am Kletterwald wieder zurück in den Stadtpark.

Wildromatische Saußbachklamm:

Von der Touristinfo aus erwandern Sie eines der schönsten Naturgebiete des Bayerischen Waldes. In der Saußmühle beginnt die Saußbachklamm, eine von der Erlau tief eingeschnittene Schlucht. Riesige Granitblöcke und rauschendes Wasser begleiten den Weg, der entlang des Triebwerkkanals wieder zurück nach Waldkirchen führt.

Wildbach und Zauberwald – zwei besondere Rundwege in und um Waldkirchen



Eine Übersicht zu allen weiteren Wanderwegen rund um Waldkirchen finden Sie auf Seite 94.

TIPP: Informationen und Karten zum Thema Wandern erhalten Sie in der Touristinfo





Kraxeln, klettern und Flying Fox

Der Kletterwald Waldkirchen fordert Sie mit sechs verschiedenen Parcours und ganz unterschiedlichen Höhen und Schwierigkeitsgraden heraus. Je nach Alter, Mut, Kraft und Geschicklichkeit geht's bis hinauf in die Baumspitzen.

Sie finden den Park in der Jandelsbrunner Straße 36, gegenüber der Emerenz-Meier-Mittelschule Waldkirchen. Parkplätze sind in unmittelbarer Nachbarschaft ausreichend vorhanden.

www.kletterwald-waldkirchen.de
Telefon: 08581 989010

Öffnungszeiten im Kletterwald:

Juni, ab Mitte September, Oktober

Freitag: 14:00 - 18:00 Uhr

Samstag, Sonn- und Feiertage:

10:00 - 18:00 Uhr

Juli bis Mitte September

Mittwoch bis Sonntag:

10:00 - 18:00 Uhr

Montag und Dienstag geschlossen



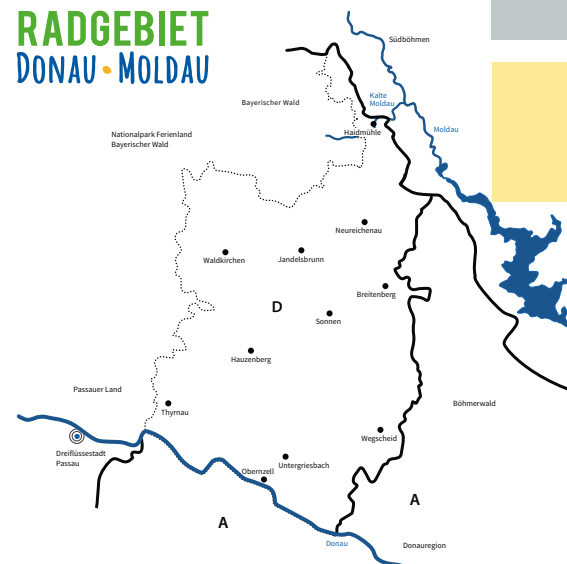


Radgebiet Donau Moldau: Von Fluss zu Fluss radeln durch das Abteiland

Familienfreundliche Touren auf dem Adalbert-Stifter-Radweg, abwechslungsreiche Routen rund um Waldkirchen und spannende Strecken für Mountainbike-Freaks: die Topographie unserer Radwege sorgt dafür, dass für jeden Geschmack und Anspruch die richtige Tour dabei ist.

Radgebiet Donau-Moldau

So unterschiedlich wie die Landschaft zwischen Donau und Moldau ist, so abwechslungsreich sind auch unsere Fahrradtouren. Entdecken Sie auf über 380 km Routennetz und 13 Radwegen die beeindruckenden Naturschätze der Region. Tourenbeschreibungen, Karten, GPS-Daten und Infos zu allen Touren: www.radgebiet-donau-moldau.de



TIPP: Eine Karte mit allen Radwegen erhalten Sie in der Touristinfo

Die Ilztalbahn – Reise- und Naturerlebnis zwischen Donau, Moldau und Nationalpark

Die Ilztalbahn startet zwischen Mai und Oktober am Passauer Hauptbahnhof und überquert beim Kraftwerk Kachlet die Donau. Am Stelzlohof vorbei steigt sie über Patraching in den Bayerischen Wald und erreicht hinter Tiefenbach das Ilztal. Über die beiden Fürstenecker Tunnel verlässt die Strecke das Ilztal und läuft weiter nach Osten im Tal des Osterbaches bis Waldkirchen. Von hier führt sie weiter in nördlicher Richtung nach Freyung. In Waldkirchen zweigt die Busverbindung ab und führt über Haidmühle zum Bahnhof Nové Údolí in Tschechien. In Freyung bestehen Busverbindungen in den Nationalpark Bayerischer Wald Richtung Lusen und Grenze Buchwald.
(Quelle: Ilztalbahn)





Winter aktiv Oberfrauenwald

Wintersport ist in Waldkirchen abhängig von der Schneelage. Ist dieser ausreichend vorhanden, geht es für Skifahrer rauf auf unseren Hausberg in Oberfrauenwald, mit dem markanten Aussichtsturm am Gipfel. Weitere Skigebiete in Mitterdorf oder Hochficht erreichen Sie in knapp 30 Minuten.

Langlaufloipen werden je nach Wetterlage gespurt, hier empfehlen wir, sich in der Touristinfo zu informieren.

Alternativen dazu gibt es am Haidel oder im Langlaufzentrum Finsterau. Für unsere Kleinsten reichen aber oft auch schon ein paar Zentimeter Schnee, Hauptsache das Rutscherl saust den Berg hinunter.

Eine Winterwanderung an kristallklarer Luft, dick und warm eingepackt, verspricht auch ein reizvolles Waldkirchen-Wintererlebnis.



TIPP: Aktuelle Informationen zu Schneelagen, Karten und Broschüren erhalten Sie in der Touristinfo oder unter www.waldkirchen.de

Severin Freund
Olympiasieger und
Gesamtweltcupgewinner
im Skispringen



Stadt der Olympiasieger, Weltmeister, Europameister und Titelträger

Mit Fug und Recht kann sich Waldkirchen als die Sporthauptstadt des Bayerischen Waldes bezeichnen: Und mit Severin Freund haben wir sogar einen Olympiasieger und Gesamtweltcupgewinner im Skispringen vorzuweisen. Zudem sind die Eisstockschiützen des EC Sassbach mehrmaliger Welt- und Europameister und Europapokalgewinner (www.ec-sassbach.de). Auch der TSV Waldkirchen kann größte Erfolge vorweisen: Die Sparte Gewichtheben brachte schon mehrfach deutsche und bayerische Meister hervor, in der Sparte Volleyball ist man bei den Junioren auf niederbayerischer Ebene bereits mehrmals erfolgreich gewesen und die Fußballer repräsentieren Waldkirchen erfolgreich in der Landesliga. Auch die Radsportler des RSC Waldkirchen und des Stieglbauer Racingteams werden laufend mit Titeln dekoriert. Vergessen dürfen wir



EC Sassbach mehrmaliger Welt- und Europameister und Europapokalgewinner im Eisstockschießen. (Foto: Deutscher Meister 2020)

natürlich nicht die Hubertusschützen Böhmzwiesel, die in schöner Regelmäßigkeit bei bayerischen und niederbayerischen Meisterschaften Titel sammeln. Dies sind nur ein paar wenige Beispiele dafür, wie erfolgreich bei den Waldkirchner Sportvereinen der Nachwuchs gefördert wird.

Ohne das großartige ehrenamtliche Engagement der Trainer und Spartenleiter wäre all dies nicht vorstellbar. Danke!



Museum Goldener Steig

Jahrhundertlang verband die Länder Bayern und Böhmen eine Straße, die vor allem dem Salzhandel diente und die als verkehrsreichster, mittelalterlicher Handelsweg Süddeutschlands unter dem Namen „Goldener Steig“ berühmt geworden ist. Die Entstehung und Entwicklung Waldkirchens war auf das Engste mit dem Goldenen Steig verbunden. Er wird im Museum, das sich in der ehemaligen Ringmauer befindet, auf zwei Geschosflächen ausführlich mit vielen Exponaten dargestellt.

Weitere Ausstellungsbereiche beschäftigen sich mit der Geschichte des Abteiles und dem Thema Volksfrömmigkeit, Handwerk und bürgerliches Leben. In einer kleinen Waffenkammer sind Verteidigungswaffen zu besichtigen.





**Born in
Schiefweg**

AUSWANDERERMUSEUM IM EMERENZ HEIER HAUS

Emmery Weiss.

Born in Schiefweg: Emerenz Meier, Waldkirchens bedeutendste Dichterin

Emerenz Meier zählt zu den bedeutendsten Dichterinnen Bayerns. 1874 im niederbayerischen Schiefweg geboren, starb sie 53 Jahre später fern der Heimat in Chicago. Dazwischen lag ein turbulentes Leben, das reich war an Höhen und Tiefen. Emerenz Meiers Gedichte und Geschichten aus dem Alltag der einfachen Leute wurden schon zu ihren Lebzeiten gern gelesen; die Autorin galt als Naturtalent. Doch finanzielle Nöte zwangen Emerenz Meier, 1906 „ins Amerika“ auszuwandern. Zwar fand sie in Chicago eine neue Heimat – doch vor allem durchlebte sie dort das tragische Schicksal einer Emigrantin, deren Hoffnungen sich nicht erfüllten. Unglücklich mit Ihrer Situation schickte sie Briefe voller Bitterkeit und Heimweh nach Hause, in den



von ihr so geliebten Bayerischen Wald. Emerenz' Tod am 28. Februar 1928 in Chicago war eine Erlösung für die schwerkranke Emigrantin.

Die Ausstellung in ihrem Geburtshaus zeigt die Geschichte der Auswanderung aus dem Bayer- und Böhmerwald nach Amerika und widmet sich dem Leben und Schaffen der Bayerwald-Dichterin.



HAUS
DER
NATUR
KULTUR
KUNST
JUGEND

NATUR KULTUR KUNST JUGEND

TREFF



Haus der Natur, Kultur, Kunst und Jugend

Das HNKKJ ist ein facettenreicher Begegnungsort, der Menschen generations- und kulturübergreifend auf vielfältigste Art inspiriert. Die Aktivitäten werden von vielen verschiedenen Akteuren initiiert und konzipiert. Ehrenamtliches Engagement von kulturell interessierten Menschen die im Auftrag des HNKKJ aktiv sind.

Diese Zusammenarbeit ermöglicht es unserem Haus eine unverwechselbare Vielfalt zu bieten: Ausstellungen, Konzerte, Lesungen, Exkursionen, Vorträge, Workshops, Jugendbildung, Diskurs und Unterhaltung.





Stoarnerne Gretl und ewiger Hochzeiter

Die Familie der Radabweisersteine am Marktplatz von Waldkirchen gilt heute als das interessanteste Foto-Motiv für Urlauber. Zunächst waren solche Steine funktionale Hilfen. Als in Waldkirchen noch Viehmärkte abgehalten wurden und sich das Leben in den Geschäften und Wirtshäusern des Marktplatzes und der Seitengassen abspielte, waren zahlreiche Pferdefuhrwerke unterwegs. Um die Hausecken und -wände zu schützen, wurden granitene Steinsäulen aufgestellt, die die Räder der Fuhrwerke abwiesen.

Die Künstler, die Initiatoren:

Mitte des 19. Jahrhunderts schuf Matthias Hausbäck die Hochzeiter-Figur. Weitere Figuren stammen vom bekannten Waldkirchner Künstler Manfred Werner. Seit 2018 ist Bildhauer Rainer Werner in die Fußstapfen seines Vaters gestiegen. Der Heimat- und Museumsverein Waldkirchen sorgt zusammen mit der Stadt dafür, dass die Familie der Steinfiguren immer wieder Nachwuchs bekommt.



TIPP: Die Radabweiser für „dahoam“ gibt es in Form einer Tasse in der Touristinfo Waldkirchen



Bürgerfest, Volksfest, Rauhnacht, Sommerkonzert uvm. – so feiert Waldkirchen

Viele Veranstaltungen und Feste werden von engagierten Akteuren, Vereinen, Betrieben oder der Stadtverwaltung organisiert. Sie halten die Gesellschaft zusammen und fördern die sozialen Kontakte, erhalten Brauchtum und Tradition und sind fester Bestandteil im Jahresablauf in Stadt und Land.

Eine kleine Auswahl:

Rauhnacht · Ostermarkt · Dorfmarkt
Schiefweg · Bürgerfestival · Volksfest
Grüner Sonntag · Picknick im Park
Herbstmarkt · Kirchturmlauf · Sommerkonzerte · Blasmusiksommer
Jahreskonzert der Stadtkapelle
Wolfsteiner Herbst · Verkaufsoffene
Sonntage · Kabarett-Winter · Weihnachtsmarkt & Seeweihnacht



Bürgerfest



Volksfest



Marktplatz Veranstaltungen



Wolfgang Krebs Kabarett-Tage



KULTUR IN WALDKIRCHEN

Konzert, Kleinkunst oder Brauchtum –
am besten alles zusammen





Weihnachtsmärkte

Winterzauberwald am Marktplatz und die Seeweihnacht am Erlauzwieseler See sind die beiden romantischsten Märkte der Stadt. Stimmungsvoll inszeniert bieten sie alles was dazugehört: Weihnachtliche Musik, Nikolaus, Christbaum, Lichter, Glühwein, Kunsthandwerk und vieles mehr.





Waldkirchner Rauhnacht

Tausende Besucher finden sich jährlich am **5. Januar** auf dem Marktplatz ein, um ein ganz besonderes Spektakel zu erleben: Die „Waldkirchner Rauhnacht“. Seelen, die einmal den Teufel beschworen, Räubersleut, Schatzgräber, Hexen, Tod und Teufel bringen mit Einbruch der Dunkelheit gruseliges Leben in die Stadt und treiben im Fackelschein heulend und lärmend ihr schaurig-schönes Unwesen.

Die kunstvoll angefertigten Masken symbolisieren die Wiederkehr der sündigen Seelen, die in diesen Winternächten vergeblich um Erlösung suchend durch das Land brausen.

Infos unter: www.rauhnacht.de





Unsere Vereine – hier eine kleine Auswahl

2. Karate Club Bayerwald e.V. • Aktion L(i)ebenswertes Waldkirchen (ALW) e.V. • Bayernfanclub Schneider Power e. V. Waldkirchen • Bergwacht Waldkirchen-Oberfrauenwald • Bildungswerk der Stadt Waldkirchen • Blaskapelle Karlsbach • Böllergruppe „Freischütz Schiefweg“ e.V. • Brauchtumsverein Lämmersreut • Briefftaubenverein Karlsbach • BRK-Bereitschaft Waldkirchen • BRK-Wasserwacht Waldkirchen • Bulldog-Freunde Stadl • Bund Naturschutz, Ortsgruppe Waldkirchen • Caritas Ortsverband Waldkirchen • Chorvereinigung Waldkirchen • Deutscher Amateur-Radio-Club Waldkirchen e.V. • Deutsche Blindenführhundsulen e.V. • DJK Böhlmziesel Sportverein • DJK Holzfreyung Sportverein • DJK Karlsbach Sportverein • DMS Dachdeckermeisterschüler Waldkirchen e.V. • Dorfverein Wotzmansreut • EC Sassbach e.V. • Emerenz-Meier-Haus-Verein e.V. Schiefweg • ESV-Waldkirchen • Eishockey • FC Bayern Fanclub Nachtschwärmer e.V.FC • Bayern Fanclub Schneider Power e. V. Waldkirchen • Fischereiverein Waldkirchen e.V. • Förderverein St. Josef-Konrad-Bläser • Förderverein der Schule im Erlenhain Waldkirchen e.V. • Foto-, Film- und Videoclub Waldkirchen e.V. • Freiwillige Feuerwehr Böhlmziesel • Freiwillige Feuerwehr Karlsbach • Freiwillige Feuerwehr Ratzing • Freiwillige Feuerwehr Schiefweg • Freiwillige Feuerwehr Unterhöhenstetten • Freiwillige Feuerwehr Waldkirchen • Funkamateure Waldkirchen • Geflügelzuchtverein Karlsbach • Geflügelzuchtverein Waldkirchen • Goldwing-Club Dreisessel • Golf- und Landclub Bayerwald e.V. • Haus der Natur, Kultur, Kunst und Jugend Waldkirchen e.V. • Heimat- u. Museumsverein Waldkirchen • Heimatverein Auerbach • Imkerverein Waldkirchen • Initiative Mit Krebs leben-Südlicher Bayerischer Wald e.V. • Initiative Sonnenschein-FRG e.V. • Ischia-Verein Waldkirchen • KAB Ortsverband Böhlmziesel • KAB Ortsverband Waldkirchen • Kaninchenzuchtverein Waldkirchen Wotzmansreut • Kapellenbauverein Bernhardsberg e.V. • Kapellenbauverein Böhlmziesel • Kapellenverein Appmannsberg • Kapellenverein Atzesberg • Kapellenverein Auerbach • Kapellenverein Bernhardsberg • Kapellenverein Ensmansreut e.V. • Kapellenverein Erlauzwiesel • Kapellenverein Höhenberg • Kapellenverein Lämmersreut e.V. • Kapellenverein Neidlingerberg • Kapellenverein Ratzing e.V. • Kapellenverein Schlößbach • Kapellenverein Stadl • Kapellenverein Wotzmansreut • Katholische Erwachsenenbildung im Landkreis Freyung-Grafenau e.V. • Katholischer Frauenbund Böhlmziesel • Katholischer Frauenbund Karlsbach • Katholischer Frauenbund Waldkirchen • Kegelvein Bernhardsberg • Kegelvein Waldkirchen • KLJB Böhlmziesel • KLJB Neidlingerberg • Kneipp-Verein Waldkirchen • Krankenhaus-Förderverein Waldkirchen • Landjugend-Pfadfinder • Männerkreis Waldkirchen • Marktrichter-Verein Waldkirchen • MHD-Ortsgruppe Karlsbach • Motorradclub NOMOS • Motorradclub Waldkirchen • Motorradfreunde Richardsreut • MTC Waldkirchen im ADAC e.V. • Obst- und Gartenbauverein Schiefweg • Ortscaritasverband Böhlmziesel • Ortscaritasverband Karlsbach • Radsportclub RSC Waldkirchen e.V. • Reit- u. Fahrverein Waldkirchen • Saxorillo - Saxophonquartett • Schützenverein „Hubertus“ Böhlmziesel e.V. • Schützenverein „Wilhelm Tell“ e.V. • Schützenverein Freischütz Schiefweg • Siedlerbund Böhlmziesel • Siedlerbund Waldkirchen • Soldaten- u. Reservisten Böhlmziesel • Soldaten- u. Reservisten Karlsbach • Soldaten- u. Reservisten Waldkirchen • Stadtkapelle Waldkirchen • TC 88 - Waldkirchen e.V. • Tennisclub Waldkirchen am Karoli • Tierschutzverein Unterer Bayerischer Wald e.V. • Tischkegelclub Bernhardsberg • Tischkegelclub Waldkirchen • Tourismusverein Waldkirchen • Trachtenverein „Grenzlerbuam Ratzing“ • Trachtenverein „d'Holzhackerbuam Erlauzwiesel“ • Trachtenverein „Waldlerbuam „ Waldkirchen • TSV Waldkirchen • TSV Waldkirchen - Eiskristalle • TSV Waldkirchen - Schach • VdK-Ortsverband Böhlmziesel • VdK-Ortsverband Karlsbach • VdK-Ortsverband Ratzing • VdK-Ortsverband Waldkirchen • Verein zur Förderung für Sportstättenbau im TSV Waldkirchen • Verein zur Förderung von Natur, Kultur, Kunst und Jugend • Vogelzucht- u. Schutzverein Waldkirchen • Waffen-Christi-Kreuz-Verein • Waldbesitzervereinigung • Waldvereinssektion Dreisessel • Waldkirchener Tafel e.V. • Waldkirchen Plus+

Waldkirchen — Marktplatz

64



Historie

Dem „Goldenen Steig“ verdankt Waldkirchen seine Entstehung, die an die erste Jahrtausendwende zurück reicht. Als im 11./12. Jahrhundert die Besiedlung des „Nordwaldes“ von Passau aus voranschritt, wurde nahe dem Salzweg nach Böhmen ein neuer Pfarrsitz gegründet: die „Kirche im Wald“.

Die erste nachweisbare Erwähnung des Ortes geschieht 1203. Die Passauer Bischöfe, seit der Wende zum 13. Jahrhundert Herren dieses Landstrichs, gaben Waldkirchen das Marktrecht (Bestätigung im Jahr 1285) und später das alleinige Niederlagsrecht für Salz, dem wichtigsten Handelsgut auf dem „Goldenen Steig“. Die Säumer mussten hier nach einem Tagesmarsch von Passau bzw. Wallern kommend Herberge nehmen und die Pferde versorgen, während die Bauern der Umgebung ihre Erzeugnisse feilbieten konnten. Die daraus entstandenen Wochenmärkte sowie ein aufblühender Salzhandel brachten schon sehr bald Wohlstand in die Mauern Waldkirchens.

Nach mehrmaliger Bedrohung des Marktes durch böhmische Scharen ließ der Passauer Fürstbischof Waldkirchen 1460 - 1470 mit einer Ringmauer, die heute noch teilweise erhalten ist, umgeben. Sechs verheerende Marktbrände suchten Waldkirchen in den folgenden Jahrhunderten heim. Der letzte ereignete sich nach Beschuss durch amerikanische Truppen in den letzten Kriegstagen am 26. April 1945. Ein ungebrochener Aufbauwille der Bürger ließ Waldkirchen zu allen Zeiten immer wieder neu entstehen.

Seit jeher nahm Waldkirchen als wirtschaftlicher und kultureller Mittelpunkt eine bedeutende Stellung im südlichen Bayerischen Wald ein. Nach etwa tausendjähriger Entwicklung wurde der Markt 1972 zur Stadt erhoben. Waldkirchen ist heute ein staatlich anerkannter Kur- und Erholungsort und im Landesentwicklungsprogramm zusammen mit der Stadt Hauzenberg als Mittelzentrum ausgewiesen.





Zahlen und Fakten

Einwohnerzahl

1968	vor der Gebietsreform	3.208
1972	Stadterhebung	6.800
1979	nach der Gebietsreform	8.835
1992	20 Jahre Stadt	10.067
2020	aktuell	10.743

Religionszugehörigkeit

römisch-katholisch	78 %
evangelisch	4 %
ohne Religionszugehörigkeit	17 %
sonstige	1 %

Ausländeranteil

Einheimische	94 %
Ausländer	6 %

Topografie

Größe des Stadtgebietes	8.004,5 ha
Höchster Punkt (Oberfrauenwald)	945 m
Tiefster Punkt (bei Kühn)	410 m



Immer ein Ohr für Sie – die Bürgermeister ...



1. Bürgermeister

Heinz Pollak UCW
Ödholzstraße 7
94065 Waldkirchen



2. Bürgermeister

Christian Zarda UCW
Neidlingerberg 6
94065 Waldkirchen



3. Bürgermeister

Johann Kapfer BP
Hauzenberg 1
94065 Waldkirchen



... und Beauftragten der Stadt Waldkirchen



Seniorenbeauftragte

Renate Cerny

Bahnhof 12
94065 Waldkirchen



Bildungsbeauftragter

Franz Brunner

Hauptstr. 22, Erlauzwiesel
94065 Waldkirchen



Umweltbeauftragter

Hubert Holzbauer

Heinrich-Schmidhuber-Str. 29
94065 Waldkirchen



Jugendbeauftragter

Bertram Maier

Abteistr. 20
94065 Waldkirchen



Vereinsbeauftragter

Josef Süß

Kapellenweg 27
94065 Waldkirchen



Kulturbeauftragter

Johann Draxinger

Gartenweg 17
94065 Waldkirchen



Inklusionsbeauftragter

Dr. Claus Kappl

Schulstraße 4
94065 Waldkirchen

DIE STADT WALDKIRCHEN

Stadtrat Waldkirchen

70



**Hans-Dieter
Altendorfer**
UCW
Reutmühle 10



Maria Binder
UCW
Hauptstraße 7
Erlauzwiesel



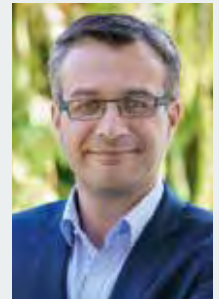
Ulrike Bogner
Grüne
Saußmühle 2



Franz Brunner
UCW
Hauptstraße 22
Erlauzwiesel



Renate Cerny
UCW
Bahnhof 12



Manfred Dersch
CSU
Geißstein 2



Johann Draxinger
CSU
Gartenweg 17



Max Ertl,
CSU
Schmiedgasse 4



Hubert Holzbauer
Grüne
Heinrich-Schmid-
huber-Straße 29



Johannes Huber
UCW
Graben 63



Johann Kapfer
BP
Hauzenberg 1



Dr. Claus Kappl
SPD
Schulstraße 4



Heinz Pollak
UCW
1. Bürgermeister
Ödholzstraße 7



Max Kittl
UCW
Am Zwieselberg 3



Sonja Kozeny
CSU
Konradstraße 38



Bertram Maier
UCW
Abteistraße 20



Franz Maier
BP
Ringmauerstr. 16



**Dr. Heidi
Massinger-Biebl**
CSU
Kellerweg 4



Erwin Pauli
ÖDP
Hauptstraße 14
Erlauzwiesel



Markus Reschauer
CSU
Saßbach 32



Anton Schmid
BP
Graben 55



Simon Stockinger
CSU
Kapellenfeld 2



Josef Süß
SPD
Kapellenweg 27



Martin Volkmer
UCW
Peinkoferstraße 11



Christian Zarda
UCW
Neidlingerberg 6

Bürgermeister

Heinz Pollak	buergermeister@waldkirchen.de	Tel.: 202-27
--------------	-------------------------------	--------------

Bürgermeister-Vorzimmer

Renate Brunner	vorzimmer@waldkirchen.de	Tel.: 202-26
----------------	--------------------------	--------------

Bauamt

Christian Petzi	christian.petzi@waldkirchen.de	Tel.: 202-36
Stefan Weiß	stefan.weiss@waldkirchen.de	Tel.: 202-37
Thomas Krieg	thomas.krieg@waldkirchen.de	Tel.: 202-20
Ines Stögbauer	ines.stoegbauer@waldkirchen.de	Tel.: 202-24
Ewald Schanzer	ewald.schanzer@waldkirchen.de	Tel.: 202-41
Anja Engelhardt	anja.engelhardt@waldkirchen.de	Tel.: 202-39

Einwohnermelde-/Ordnungsamt Hauptverwaltung

Anton Rodler	anton.rodler@waldkirchen.de	Tel.: 202-21
Waltraud Ratberger	waltraud.ratberger@waldkirchen.de	Tel.: 202-10
Sandra Schmalzbauer	sandra.schmalzbauer@waldkirchen.de	Tel.: 202-11
Pia Hohenwarter	pia.hohenwarter@waldkirchen.de	Tel.: 202-12

Hauptverwaltung

Eduard Wilhelm	eduard.wilhelm@waldkirchen.de	Tel.: 202-25
----------------	-------------------------------	--------------

Stadt- und Veranstaltungsmanagement

Michael Hobelsberger	michael.hobelsberger@waldkirchen.de	Tel.: 202-23
----------------------	-------------------------------------	--------------

Schulwesen

Helga Altendorfer-Kristl	helga.altendorfer-kristl@waldkirchen.de	Tel.: 202-34
--------------------------	---	--------------

Poststelle, Fundamt

	info@waldkirchen.de	
Karin Berger	karin.berger@waldkirchen.de	Tel.: 202-0
Giesela Bienewitz-Spindler		Tel.: 202-0

Feuerwehren / Friedhofverwaltung

Markus Moosbauer	markus.moosbauer@waldkirchen.de	Tel.: 202-14
------------------	---------------------------------	--------------

Kämmerei/Steueramt

Thomas Freund	thomas.freund@waldkirchen.de	Tel.: 202-15
Christine Jungwirth	christine.jungwirth@waldkirchen.de	Tel.: 202-16

Kasse

Günter Schönberger	guenter.schoenberger@waldkirchen.de	Tel.: 202-18
Marianne Brunner	marianne.brunner@waldkirchen.de	Tel.: 202-19
Gabriele Schubert	gabriele.schubert@waldkirchen.de	Tel.: 202-17
Sabrina Stadler	sabrina.stadler@waldkirchen.de	Tel.: 202-17

Kommunale Verkehrsüberwachung

Therese Kaspar-Eisner	therese.kaspar-eisner@waldkirchen.de	Tel.: 202-38
Irmgard Reischl	irmgard.reischl@waldkirchen.de	Tel.: 202-38

Stadtwerke

Günther Scheibenzuber	guenther.scheibenzuber@stadtwerke-waldkirchen.de	Tel.: 202-31
Johann Biser	johann.biser@stadtwerke-waldkirchen.de	Tel.: 202-33
Nicole Reiter	nicole.reiter@stadtwerke-waldkirchen.de	Tel.: 202-29
Tobias Schwarzmann	tobias.schwarzmann@stadtwerke-waldkirchen.de	Tel.: 202-30
Josef Lang	josef.lang@stadtwerke-waldkirchen.de	Tel.: 202-28

Standesamt

Ulrike Kannamüller	ulrike.kannamueller@waldkirchen.de	Tel.: 202-22
Anton Rodler	anton.rodler@waldkirchen.de	Tel.: 202-21

Tourismusbüro

tourismus@waldkirchen.de		
Andreas Gründinger	andreas.gruendinger@waldkirchen.de	Tel.: 19433
Renate Kagerbauer	renate.kagerbauer@waldkirchen.de	Tel.: 19433
Sarah Meier	sarah.meier@waldkirchen.de	Tel.: 19433
Manuela Moosbauer	manuela.moosbauer@waldkirchen.de	Tel.: 19433

IT-Manager

Alexander Danböck	alexander.danboeck@waldkirchen.de	Tel.: 202-20
-------------------	-----------------------------------	--------------

Ranger – Naturpark Bayerischer Wald

Marco Müller	marco.mueller@waldkirchen.de	Tel.: 202-60
--------------	------------------------------	--------------

ILE Abteiland

Edith Stadlmeyer	abteiland@waldkirchen.de	Tel.: 202-61
------------------	--------------------------	--------------

Wo erledige ich was?



Abbruch von Gebäuden	Bauamt
Abwasserbeseitigung	Stadtwerke
Abwassergebühren	Stadtwerke
Abwasserabgabe/ Kleininleitergebühr	Steueramt
An-/Ab- und Ummeldungen	Einwohnermeldeamt
Anmeldung zur Eheschließung	Standesamt
Baugenehmigungen	Bauamt
Bebauungspläne	Bauamt
Beglaubigungen	Einwohnermeldeamt
Bestattungswesen	Sozialamt, Friedhof
Eheschließungen	Standesamt
Ehefähigkeitszeugnis	Standesamt
Entwässerung	Stadtwerke
Erschließungsbeiträge	Bauamt
Familienbuchauszug	Standesamt
Fischereischeine	Einwohnermeldeamt
Fremdenverkehrsbeitrag	Steueramt
Führungszeugnisse	Einwohnermeldeamt
Fundsachen	Fundamt
Gaststättenangelegenheiten	Einwohnermeldeamt
Geburtenanmeldung	Standesamt
Geburtsurkunde	Standesamt
Gewerbegenehmigungen	Einwohnermeldeamt
Gewerbesteuer	Steueramt
Grundstücksverwaltung	Kämmerei
Grundsteuer	Steueramt

Haushaltsbescheinigungen	Einwohnermeldeamt
Hausnummern	Bauamt
Heiratsurkunden	Standesamt
Hundesteuer	Steueramt
Jagdscheinantrag	Einwohnermeldeamt
Kinderreisepässe	Einwohnermeldeamt
Kirchenaustritt	Standesamt
Kurbeitrag	Tourismusbüro
Lebensbescheinigungen	Einwohnermeldeamt
Namensänderungen	Standesamt
Öffentlichkeitsarbeit	Hauptverwaltung
Ortsrecht	Hauptverwaltung
Pachtwesen	Kämmerei
Passangelegenheiten	Einwohnermeldeamt
Personalausweise	Einwohnermeldeamt
Personenstandswesen	Standesamt
Reisegewerbekarte	Einwohnermeldeamt
Rentenantrag	Sozialamt
Rentenversicherung	Sozialamt
Rundfunkgebührenbefreiung	Sozialamt
Satzungen	Hauptverwaltung
Schulangelegenheiten	Hauptverwaltung
Schwerbehindertenausweis	Sozialamt, Friedhof
Sozialhilfe	Sozialamt, Friedhof
Spendenbescheinigung	Stadtkasse
Sporthallen	Hauptverwaltung



- | | |
|--------------------------------|-------------------|
| Sportförderung | Hauptverwaltung |
| Sterbefälle, Sterbeurkunden | Standesamt |
| Straßenbau | Bauamt |
| Straßenbeleuchtung | Bauamt |
| Straßenbestand | Bauamt |
| Stromversorgung | Stadtwerke |
| Tourismus | Tourismusbüro |
| Unbedenklichkeitsbescheinigung | Steueramt |
| Unterschriftsbeglaubigung | Einwohnermeldeamt |
| Urkunden | Standesamt |
| Vaterschaftsanerkennnisse | Standesamt |
| Versammlungen | Einwohnermeldeamt |
| Verkehr | Bauamt |
| Verordnungen | Hauptverwaltung |
| Wahlscheine | Einwohnermeldeamt |
| Wählerliste | Einwohnermeldeamt |
| Wasserversorgung | Stadtwerke |
| Wohngeld | Einwohnermeldeamt |

Weitere wichtige Adressen:



Bahnhofstraße 3, 94065 Waldkirchen
Agentur für Arbeit: Tel.: 08581 96000
 waldkirchen@arbeitsagentur.de
Kontakt Jobcenter: Tel.: 08581 9600244
 jobcenter-freyung-grafenau@jobcenter-ge.de

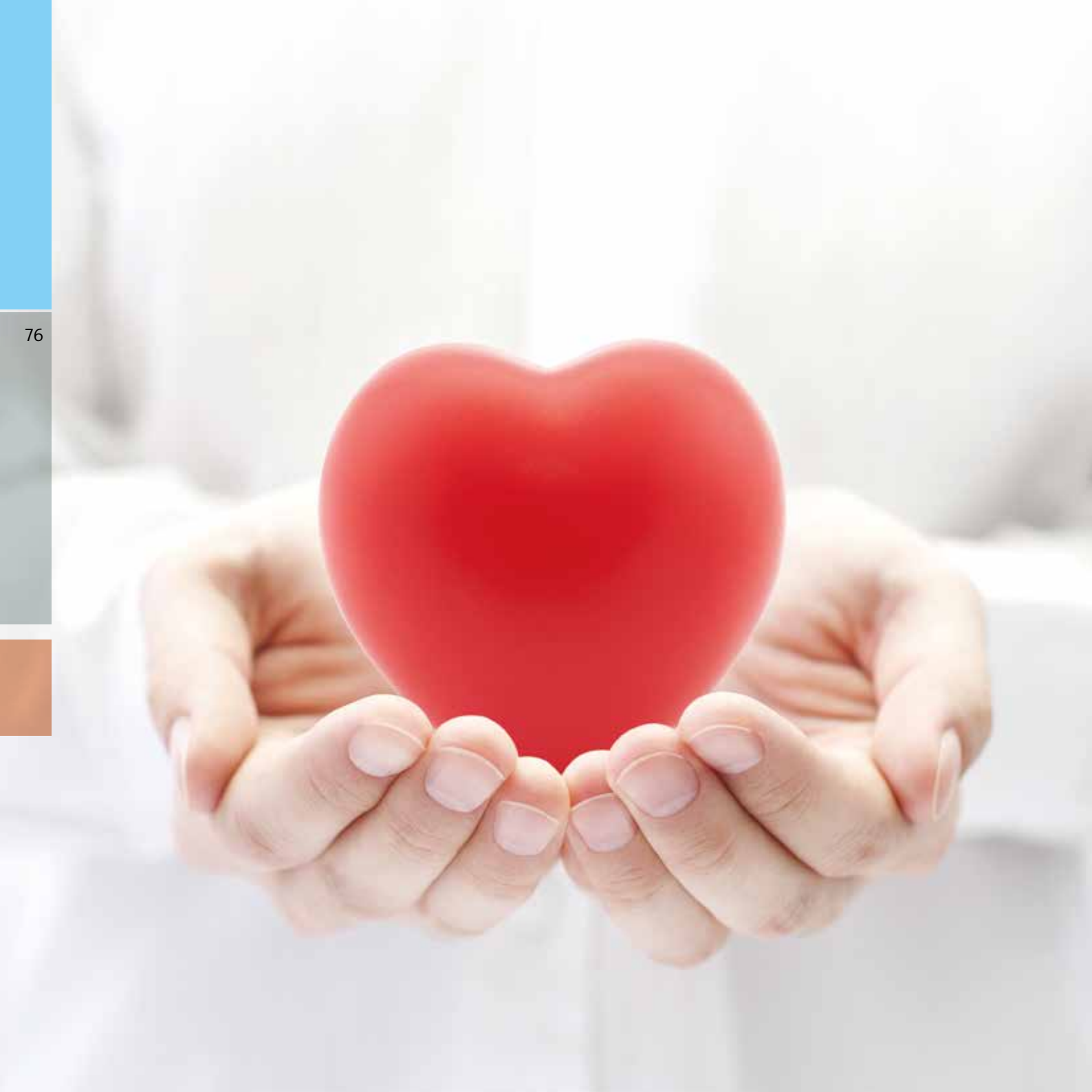


Amt für Ernährung, Landwirtschaft u. Forsten Regen

Außenstelle Waldkirchen: Bahnhofstraße 18
 Tel.: 08581 2060 · poststelle@aelf-rg.bayern.de
 www.aelf-rg.bayern.de



(Außenstelle im Bürgerhaus Waldkirchen):
 Frauenberg 17, 94481 Grafenau
 Tel.: 08551 57-370 · info@vhs-freyung-grafenau.de
 www.vhs-freyung-grafenau.de



Waldkirchen die Gesundheitsstadt

NOTRUF / RETTUNGSDIENST

Tel.: 112 (FFW, Rettungsdienst, Notarzt)

Ärztlicher Bereitschaftsdienst

Tel.: 116 117 (Allgemeinarzt)

Krankenhaus Freyung – Kliniken Am Goldenen Steig

Krankenhausstraße 6, 94078 Freyung
Notaufnahme / Vermittlung

Tel.: 08551 977-0

Medizinische Versorgung in Waldkirchen:

Allgemeinmedizin/Praktische Ärzte:

Dr. Edelgard Beck	Marktplatz 15	Tel.: 08581 96330
Dr. med. Astrid Brandau	Marktplatz 20	Tel.: 08581 9899865
Dr. med. Markus Czornik	Marktplatz 15	Tel.: 08581 96330
MUDr. Petr Vyskovsky	Rathausplatz 7	Tel.: 08581 2211
Dr. Reiner Dietz	Bahnhofstraße 10	Tel.: 08581 4101
Dr. Hamit Manxholli	Passauer Straße 2 A	Tel.: 08581 8989

Augenheilkunde

Dr. med. Jörg Sorgenfrei und Dr. med. Frederike Sorgenfrei	Färbergasse 1	Tel.: 08581 2868
---	---------------	------------------

Chirurgie

Behzat Ünel	Schmiedgasse 1	Tel.: 08581 96080
-------------	----------------	-------------------

Frauenheilkunde

Dr. med. Michael Mares	Marktplatz 20	Tel.: 08581 910200
Dr. med. Heidi Massinger-Biebl & Josef Biebl und Dr. med. Dörte Meyer-Schrott	Erlenhain 6	Tel.: 08581 989590

Tierärzte

Dr. Martin Pauli	Dreisesselstraße 15	Tel.: 08581 910170
Tierarztpraxis Waldkirchen, Dr. Götz u. Dr. Leder	Ratzinger Weg 9	Tel.: 08581 9871313
Tierärzte Roth, Dr. Nowotni und Dr. Spindler	Jandelsbrunner Straße 43	Tel.: 08581 9898600

Zahnmedizin

Dr. Karl Bloier und Dr. med. dent. Ulrike Brand-Bloier	Marktplatz 11	Tel.: 08581 910121
Dr. Stefanie Windorfer	Marktplatz 11	Tel.: 08581 910121
Dr. Karl Edelmann und Dr. Ingrid Edelmann	Bahnhofstraße 7	Tel.: 08581 208800
Dr. Eugen Knollmüller, Dr. Eugen Knollmüller jun. und Dr. Sandra Knollmüller	Schmiedgasse 1	Tel.: 08581 8351
Zahnärzte in der Weißbräugasse	Weißbräugasse 1	Tel.: 08581 910990

Apotheken

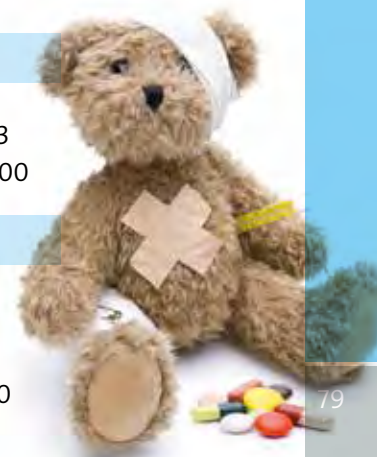
Apothek Goldener Steig	Marktplatz 23	Tel.: 08581 96210
Marien-Apothek	Marktplatz 20	Tel.: 08581 8617
Neue Apothek	Bahnhofstraße 8	Tel.: 08581 910101

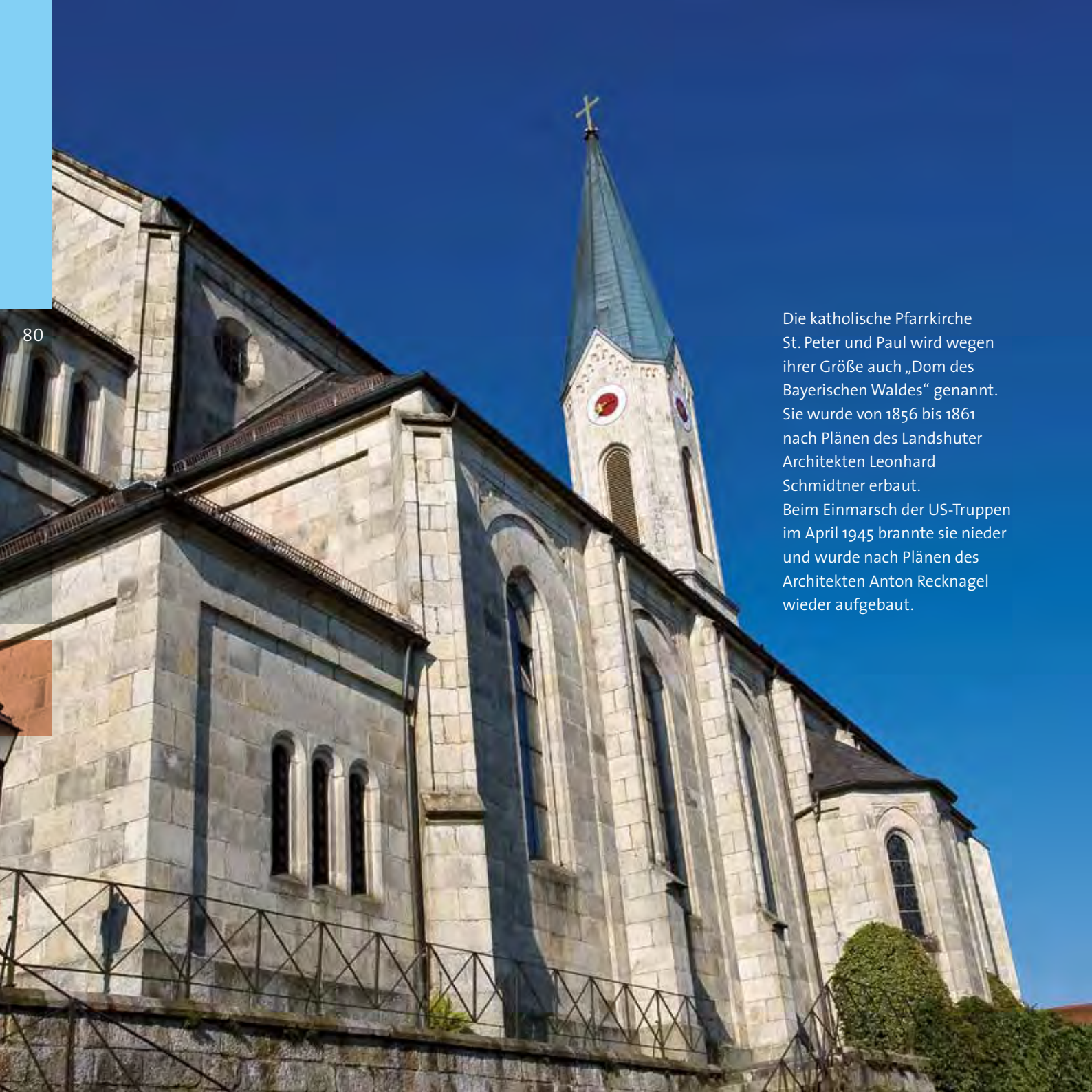
Physiotherapie – Krankengymnastik – Massagen – Logopädie

Arlet Jutta	Bahnhofstraße 5	Tel.: 08581 8882
Krüger Janette	Marktrichterstraße 36	Tel.: 08581 3611
Eggerstorfer Marco	Baronhof 15	Tel.: 08581 1413
Puffer Helmut jun.	Jandelsbrunner Straße 9	Tel.: 08581 2572
Stadler Lies	Hauzenberger Straße 33	Tel.: 08581 8575
Fit Aktiv Reha Sport + Physio-Med	Schiefweger Straße 12	Tel.: 08581 82959
Logopädische Praxis Vicari	Erlenhain 4	Tel.: 08581 986577
Praxis für Logopädie Gabriele Pfalzer	Marktplatz 15 (Baronhof)	Tel.: 08581 634494
Öller Ralf	Marktplatz 15 (Baronhof)	Tel.: 08581 9847267
Burger Georg	VdK-Heim-Straße 3	Tel.: 08581 8583

Fitnessstudios

Fitness- und Gesundheitszentrum	Schiefweger Straße 12	Tel.: 08581 82959
BestForm Fitness	Bannholzstraße 35	Tel.: 08581 9887854
Corpusfit	Passauer Straße 31	Tel.: 08581 9872730





Die katholische Pfarrkirche St. Peter und Paul wird wegen ihrer Größe auch „Dom des Bayerischen Waldes“ genannt. Sie wurde von 1856 bis 1861 nach Plänen des Landshuter Architekten Leonhard Schmidtner erbaut. Beim Einmarsch der US-Truppen im April 1945 brannte sie nieder und wurde nach Plänen des Architekten Anton Recknagel wieder aufgebaut.

Kirchengemeinden in Waldkirchen

Ein Pfarrer und damit eine „Kirche im Wald“ (von Passau aus gesehen) ist schon 1203 erstmals nachweisbar. Aus diesem „Bild“ entstand das Waldkirchener Stadtwappen. Noch heute ist die Stadtpfarrkirche weithin sichtbar, eine Landmarke und in der Stadtkommunikation die verbindende Bildmarke.

Der katholischen Kirchengemeinde gehören mit 78 % die meisten Waldkirchener Bürger an, 4 % der evangelisch lutherischen Gemeinde und 1 % bekennen sich zu weiteren Glaubensrichtungen.

Die Zeiten für Gottesdienste oder anderen kirchlichen Veranstaltungen können den jeweiligen Pfarrbriefen oder Internetseiten der einzelnen Kirchengemeinden entnommen werden.

Katholische Kirche

Pfarrverband Waldkirchen
Büchl 1, 94065 Waldkirchen
Pfarramt Waldkirchen, Telefon: 08581 8613
www.pfarrei-waldkirchen.online

Zum katholischen Pfarrverband gehören auch die Pfarreien Böhmzwiesel und Karlsbach.

Evangelische Kirche

Evangelisch-Lutherisches Pfarramt
Schmiedgasse 22, 94065 Waldkirchen
Telefon: 08581 986066
www.baytop.de/evangelisch-freyung-waldkirchen

Versammlung der Zeugen Jehovas

Königreichsaal
Hauzenberger Straße 27a, 94065 Waldkirchen



Die Stadtwerke – klein aber „oho“!

Nur selten hat ein Ort in der Größe Waldkirchens eigene Stadtwerke, die für die Versorgungssicherheit bei Wasser und Strom an 365 Tagen im Jahr stehen. Wer sich für Strom von den Stadtwerken Waldkirchen entscheidet, erhält einen Strommix mit einem hohen Anteil sauberer Energie, die in Waldkirchen direkt vor Ort produziert wird. Denn mit dem stadtteiligen Wasserkraftwerk Saußmühle und dem Blockheizkraftwerk am Karoli kann ein großer Teil des Waldkirchner Strombedarfs abgedeckt werden:

Wasserkraftwerk Saußmühle:

Im Jahre 1951 wurde im Bereich der Saußmühle ein Wasserkraftwerk (230 kW Leistung) in Betrieb genommen. 1956 erfolgte eine Erweiterung um eine zweite Turbine mit Genera-

tor (233 kW Leistung). Der elektrische Strom wird in das Verteilungsnetz der Stadtwerke gespeist.

Blockheizkraftwerk: Im Jahre 1991 wurden im Bereich der Bäder zwei Blockheizkraftwerkmodule (390 kW elektrisch und 650 kW thermisch) in Betrieb genommen. Die Antriebsmotoren werden mit Gas gespeist. Die Gesamtanlage dient zur ergänzenden Beheizung des Hallen- und Freibades Karoli-Badepark. Der elektrische Strom wird in das Verteilungsnetz der Stadtwerke gespeist.

Bei der **Trinkwasserversorgung** stammen 72 % aus Eigengewinnung (53 Quellen und 1 Brunnen). Die Stadtwerke versorgen mit einem 270 km langen Leitungsnetz ein Gebiet von 80 Quadratkilometern und 8.058

Ihre Ansprechpartner:

Günther Scheibenzuber	08581 202-31
Johann Biser	08581 202-33
Nicole Reiter	08581 202-29
Tobias Schwarzmann	08581 202-30
Josef Lang	08581 202-28

Personen (= 76% der Waldkirchner Einwohner).

Bei der **Abwasserentsorgung** sind 8.179 (= 77 %) Personen an die Kläranlage Waldkirchen und ca. 2.456 (= 23 %) Personen an dezentrale Kläranlagen angeschlossen.

Ein weiteres Aufgabengebiet der Stadtwerke ist der **Betrieb des Karoli-Badeparks und der Karoli-Eishalle.**

Um noch effizienter und professioneller für ihre Kunden arbeiten zu können, wurde im Jahr 2015 bei den Stadtwerken Waldkirchen das zerti-fizierte Internationale **Energiema-nagement** eingeführt.

Waldkirchens Bürger können stets auf eines bauen: **Versorgungssicherheit.**
www.stadtwerke-waldkirchen.de

Kindergärten & Kinderkrippen



Kindergarten
„St. Peter“ Waldkirchen

94065 Waldkirchen
Jahnstraße 19
Telefon: 08581 3445
Leitung: Bettina Helling
5 Gruppen (125 Plätze)

Trägerschaft:
Pfarr-Caritas-Verband Waldkirchen



Kinderkrippe
„St. Magdalena“ Waldkirchen

94065 Waldkirchen
Jahnstraße 21
Telefon: 08581 986565-0
Leitung: Daniela Weiß
45 Plätze (unter 3 Jahren)

Trägerschaft:
Pfarr-Caritas-Verband Waldkirchen



Kindergarten
„Arche Noah“ Böhmzwiesel

94065 Waldkirchen
Böhmzwiesel 30
Telefon: 08581 4578
Leitung: Anita Beqiri
2 Gruppen (66 Plätze)
14 Plätze (unter 3 Jahre)

Trägerschaft:
Pfarr-Caritas-Verband Böhmzwiesel

www.kindergarten-boehmzwiesel.de



Kindergarten
„St. Josef“ Karlsbach

94065 Waldkirchen
 Karlsbach, Konradstraße 4
 Telefon: 08581 3610
 Leitung: Regina Fesl
 1 Gruppe (27 Plätze)

Trägerschaft:
 Diözesanverband der Caritas Passau



Kindergarten
„St. Paul“ Holzfreyung

94065 Waldkirchen
 Holzfreyung 1
 Telefon: 08586 5128
 Leitung: Marianne Sommeregger
 2 Gruppen (50 Plätze)

Trägerschaft:
 Pfarr-Caritas-Verband Waldkirchen



Waldkindergarten
„die Waldbachkinder“

94065 Waldkirchen
 Normannstraße 8
 Telefon: 0171 3710133
 Leitung: Stefanie Sulzinger
 3 Gruppen (60 Plätze)

Trägerschaft:
 Ortscaritasverband Röhrnbach



Maria-Ward Grundschule

94065 Waldkirchen
 Jahnstraße 17
 Telefon: 08581 8358
www.gs-waldkirchen.de



Grundschule Böhmzwiesel

94065 Waldkirchen
 Am Zwieselberg 43
 Telefon: 08581 8293



Grundschule Holzfrejung

94065 Waldkirchen
 Holzfrejung 2
 Telefon: 08586 1452



Grundschule Karlsbach

94065 Waldkirchen
 Kirchberg 6
 Telefon: 08581 620



Schule am Stadtpark Sonderpädagogisches Förderzentrum

94065 Waldkirchen
 Jahnstraße 23
 Telefon: 08581 663
www.sfz-waldkirchen.de



Unsere Schulen



Emerenz-Meier-Mittelschule

94065 Waldkirchen
Schulstraße 1
Telefon: 08581 1341
www.ms-waldkirchen.de



Staatliches Berufliches Schulzentrum

- Berufsschule
- FOS/BOS
- Berufsfachschulen für Hotel&Tourismus und Kinderpflege

94065 Waldkirchen
Freyunger Straße 8
Telefon: 08581 96410
www.bs-waldkirchen.de



Johannes-Gutenberg-Gymnasium

94065 Waldkirchen
Schulstraße 2
Telefon: 08581 98870
www.jgg-waldkirchen.de



Seniorenheime St. Gisela und Rosenium: Älteren Menschen Zeit schenken

Das **Caritas Seniorenheim St. Gisela** ist am Stadtrand von Waldkirchen in sehr idyllischer Lage gelegen und hat einen großen Garten. Es befinden sich bis zu 100 Bewohner in der Einrichtung, von rüstig bis hin zu schwer pflegebedürftig bzw. dement. Neben einigen Doppelzimmern stehen zahlreiche Einzelzimmer sowie Appartements zur Verfügung.

Eine Palliativversorgung bildet in enger Zusammenarbeit mit dem Hospizverein Freyung-Grafenau neben der Betreuung dementer Menschen einen der Schwerpunkte. Im Rahmen einer therapeutischen Beschäftigung wurde 2014 das „Nostalgie-Kochbuch“ herausgebracht und mittlerweile mehr als 2.500 Stück verkauft. Hier haben rüstige bis hin zu dementen Bewohnern Rezepte von früher dem Haus zur Verfügung gestellt, die zusammen mit der Künstlerin

Reinhilde Schreiber zu einem Buch zusammengetragen wurden.

Daneben gibt es weitere Gruppenbeschäftigungen, wie z.B. Handwerk, Chor, Kegeln, Gymnastik, Stammtisch und gezielt eingesetzte Einzelbetreuung je nach Bedarf und Wunsch der Bewohner.

Im Jahr 2015 wurde der „Freundeskreis St. Gisela – Zeit schenken“ gegründet. Ziel ist es hier, Menschen zu finden, die pro Jahr mindestens vier Stunden ehrenamtlich tätig sind. Die Ehrenamtlichen sind über das Heim versichert, Interessenten können sich gerne und jederzeit in der Verwaltung melden.

Caritas Seniorenheim St. Gisela

Hauzenberger Straße 39
94065 Waldkirchen
Telefon: 08581 209-0
www-seniorenheim-waldkirchen.de

Seit über 20 Jahren betreibt die **Rosenium GmbH** in vielen Gemeinden des Bayerischen Waldes Altenwohn- und Pflegeheime.

Ziel ist es, moderne Pflege dort anzubieten, wo die Menschen zuhause sind. Ambulant in der eigenen Wohnung oder stationär in einem Pflegeheim direkt in ihrem Heimatort. Am wohlsten fühlt sich der Mensch dort, wo seine Heimat ist.

Die kleinen Häuser der Rosenium GmbH bieten den Bewohnern ein überschaubares, familiäres Zusammenleben mit liebevoll für sie sorgenden Menschen.

Rosenium Waldkirchen

Gradlackerstraße 20
94065 Waldkirchen
Telefon: 08581 984700
www.rosenium.de



ILE Abteiland

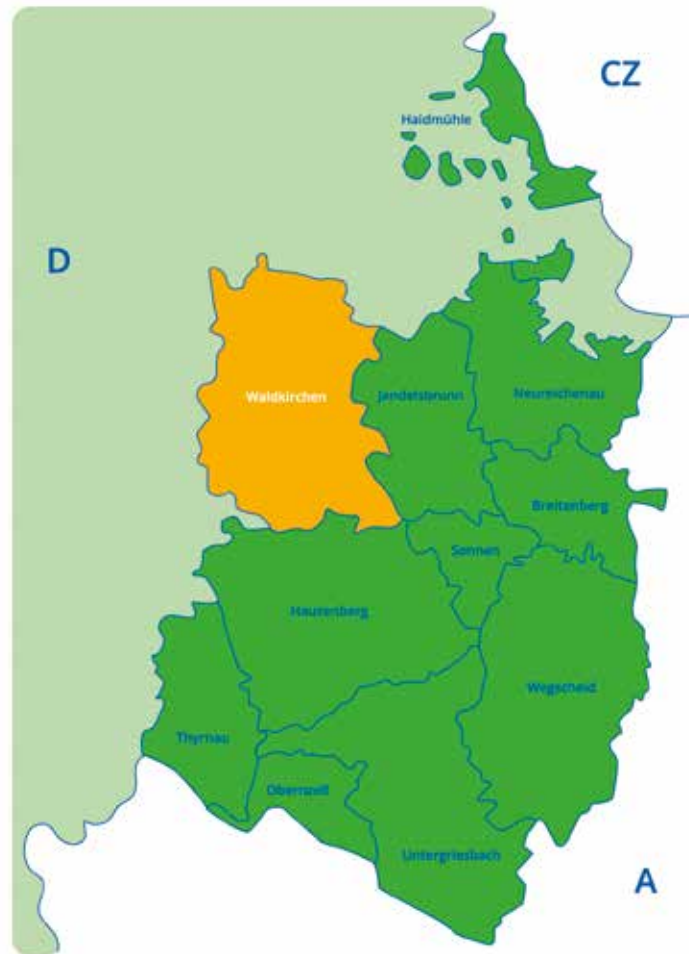


2011 haben sich 11 Kommunen zwischen Donau und Moldau zusammengeschlossen, um sich gemeinsam den Aufgaben der Zukunft zu stellen und den Natur-, Kultur- und Wirtschaftsraum „Abteiland“ als lebenswerte Heimat zu erhalten und zu gestalten. Die Zukunft unserer Region betrifft uns alle! Betrachten Sie diese Seiten also als Aufruf an Sie, sich an diesem Prozess mit Ihren Ideen zu beteiligen. Den Vorsitz der ILE Donau-Wald hat die Stadt Hauzenberg mit ihrer ersten Bürgermeisterin, Frau Gudrun Donaubaier.

Die Handlungsfelder der ILE:

- Daseinsvorsorge und Verwaltungszusammenarbeit
- Hochwasserschutz
- Leerstandsmanagement
- Außenwirkung

Infos unter: www.abteiland.de
Edith Stadlmeyer
Mail: abteiland@waldkirchen.de
Telefon: 08581 202-61





Mit WALDKIRCHEN
Stück für Stück die
Welt retten!

IN REINER ZUG
SCHOKOLADE

MIT DER
SCHOKOLADE
TUT'S
DIE

STAFELN =
DEIN BAUM

SCHOKOLADE

SCHOKOLADE

REWE
WALDKIRCHEN

ERLEBEN GENIEßEN

199

Wir sind Fairtrade-Stadt

Fairtrade-Towns fördern den fairen Handel auf kommunaler Ebene und sind das Ergebnis einer erfolgreichen Vernetzung von Akteur*innen aus Zivilgesellschaft, Politik und Wirtschaft, die sich gemeinsam lokal für den fairen Handel stark machen. Das Engagement der vielen Menschen zeigt, dass eine Veränderung möglich ist und jede und jeder etwas bewirken kann.

Beispiel Stadtschokolade:

Das „Befair-Team“ unseres Johannes-Gutenberg-Gymnasiums, eine engagierte Schülergruppe, hatte dieses Projekt ins Leben gerufen und seine Verwirklichung mit großartiger Unterstützung aus Politik und Wirtschaft vorangetrieben. Seit dem wurden bereits weit über 50.000 Tafeln Schokolade verkauft. Hinter

der Idee steht die weltweite Initiative „Plant for the Planet“: Pro verkauften fünf Tafeln wird in Mexiko ein Baum gepflanzt. Die Schokolade selbst ist klimaneutral hergestellt und fair gehandelt. Schüler des Johannes-Gutenberg-Gymnasiums haben die farbenfrohen Motive gestaltet.





Unter-
höhenstetten

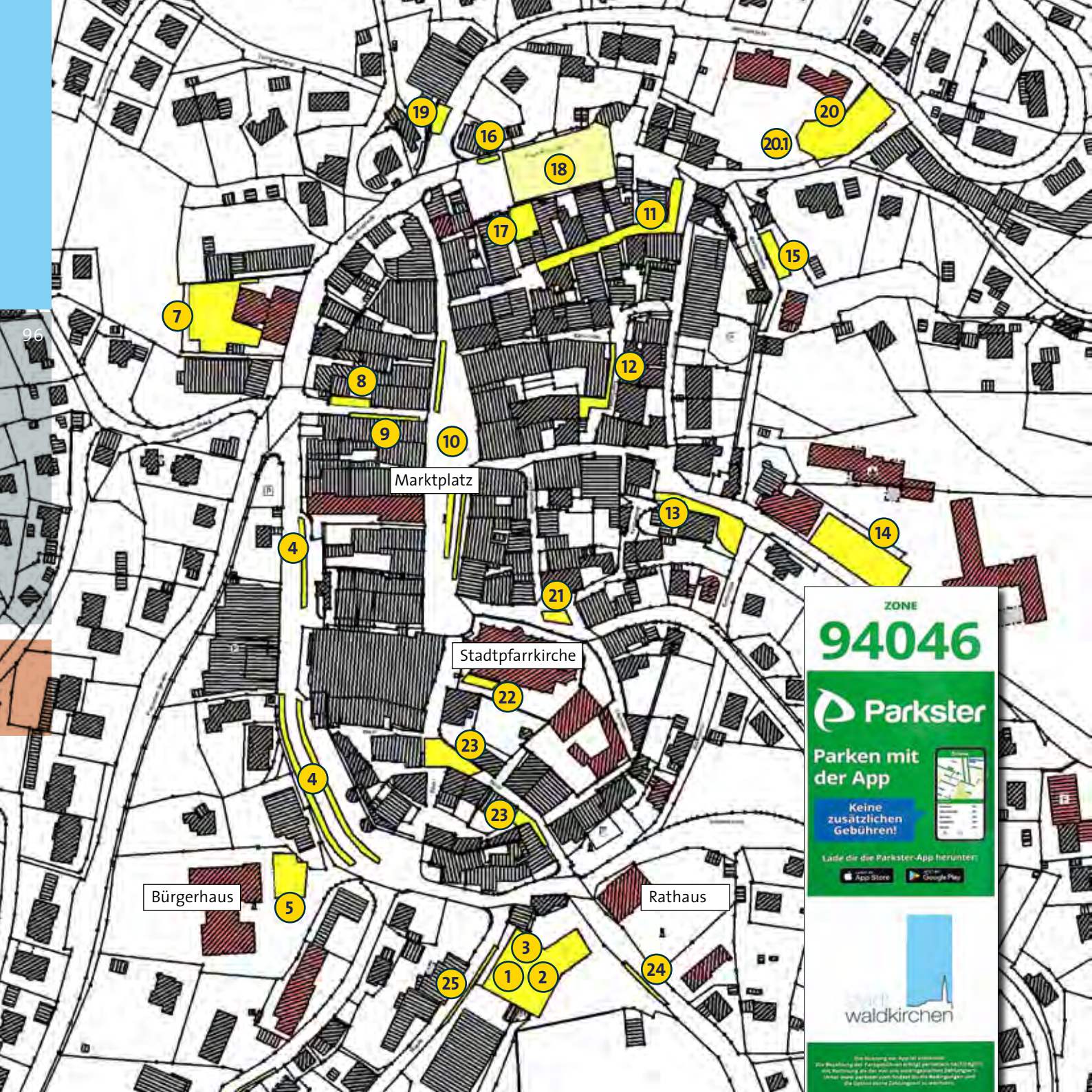
- 1** Saußbachklamm-Weg 6 km
- 2** Anbindung Kurpark 6 km
- 3** Bannholzweg 8 km
- 4** Sicklinger Weg 12 km
- 5** Gartenschau-Rundweg 5 km
- 6** Oberfrauenwalder Weg 16 km
- 7** Ödholz Weg 16 km
- 9** Adalbert-Stifter Geh- und Radweg 25 km
- 10** Schauerbachtal Weg 4 km
- 11** Pilgramsberger Weg 4 km
- 12** Goldener Steig Richtung Freyung
- 13** Verbindungsweg nach Röhrnbach
- 14** Goldener Steig Richtung Grainet
- 15** Osterbachtalweg 4 km

DIE STADT WALDKIRCHEN

Ortsteile und Stadtkern



- 1 Rathaus Waldkirchen
- 2 Stadtkirche St. Peter und Paul
- 3 Marienstatue „GEMME“
- 4 Nikolaus Gartnerbrunnen
- 5 Touristisches Verkehrsinformationszentrum (TIVIZ)
- 6 Haus der Natur, Kunst, Kultur und Jugend (HNKK)
- 7 Museum Goldener Spieg
- 8 Marienstatue am Marktplatz
- 9 Kulturzentrum Waldkirchen
- 10 Sparkasse Waldkirchen
- 11 Ringmauer mit Wehrtürmen
- 12 Zentralfriedhof Waldkirchen
- 13 Evangelische Erlauzwiesel



19

16

18

20

20.1

11

17

15

7

8

12

9

10

Marktplatz

13

4

14

21

Stadtpfarrkirche

22

4

23

23

Bürgerhaus

5

Rathaus

3

1

2

24

25

ZONE
94046

Parkster

Parken mit der App

Keine zusätzlichen Gebühren!

Lade dir die Parkster-App herunter:

App Store | Google Play

waldkirchen

Die Nutzung der App ist kostenfrei.
Die Bezahlung der Parkgebühren erfolgt paratenetiv über Apple Pay.
Die Bezahlung der Parkgebühren erfolgt paratenetiv über Google Pay.
Wenn keine Bezahlung über Apple Pay oder Google Pay möglich ist,
die Gebühren online über den Webshop zu bezahlen.

Parken in Waldkirchen

1	Büchl-Parkdeck	Parkschein	10 Std.
2	Büchl-Tiefgarage	Parkschein	10 Std.
3	Rathausparkplatz	Parkscheibe	1 Std.
4	Ringmauerstraße	Parkschein	2 Std.
5	Bürgerhaus	Parkschein	3 Std.
6	Erlenhain	Parkscheibe	2 Std.
7	Arbeitsamt-Parkplatz	Parkschein	3 Std.
8	Passauer Str. (links)	Parkscheibe	1 Std.
9	Passauer Str. (rechts)	Parkscheibe	1/2 Std.
10	Marktplatz	Parkscheibe	1/2 Std.
11	Schmiedgasse	Parkscheibe	1 Std.
12	Färbergasse	Parkscheibe	1/2 Std.
13	Jahnstraße	Parkscheibe	1 Std.
14	TSV-Turnhalle-Parkplatz	Parkschein	3 Std.
15	Marktmühlweg	Parkscheibe	2 Std.
16	ZOB-Parkplätze (1)	Parkscheibe	1/2 Std.
17	ZOB-Parkplätze (2)	Parkscheibe	2 Std.
18	ZOB-Tiefgarage	Parkschein	10 Std.
19	Bahnhofstraße	Parkscheibe	1 Std.
20	Kapellenstraße Tiefgarage	Parkschein	10 Std.
20.1	Kapellenstraße Parkdeck	Parkschein	10 Std.
21	Jandelsbrunnerstraße	Parkscheibe	1/2 Std.
22	Kirche	Parkscheibe	1 1/2 Std.
23	Büchl	Parkscheibe	1 Std.
24	Hauzenbergerstraße-Friedhof	Parkscheibe	1/2 Std.
25	Graben	Parkscheibe	1/2 Std.



Mit Parkster löst du deine Parkscheine bargeldlos und bequem mit deinem Smartphone. Deinen Parkvorgang kannst du jederzeit mit dem Smartphone verlängern oder vorzeitig beenden. So zahlst du nie mehr als am Automaten und kannst sogar noch sparen.

Recyclingzentrum Waldkirchen

Oberleinbach 35
Telefon: 08581 3408
www.awg.de

Öffnungszeiten Sommer:

Montag – Freitag:
8:00 Uhr – 17:00 Uhr
Samstag:
8:00 Uhr – 16:00 Uhr

Öffnungszeiten Winter:

Montag – Freitag:
8:00 Uhr – 16:00 Uhr
Samstag:
8:00 Uhr – 12:00 Uhr

Haltestellen	Fahrtage: MO-SA			MO-SA			MO-SA			MO-SA		
	MO-SA	MO-SA	MO-SA	MO-SA	MO-SA	MO-SA	MO-SA	MO-SA	MO-SA	MO-SA	MO-SA	
Unterer Marktplatz	07.00	08.00	09.00	10.00	11.00	12.00	13.00	14.00	15.00	16.00		
Freyunger Straße/Berufsschule	07.02	08.02	09.02	10.02	11.02	12.02	13.02	14.02	15.02	16.02		
Schiefweg	07.04	08.04	09.04	10.04	11.04	12.04	13.04	14.04	15.04	16.04		
Richardsreut	07.05	08.05	09.05	10.05	11.05	12.05	13.05	14.05	15.05	16.05		
Bahnhof	07.06	08.06	09.06	10.06	11.06	12.06	13.06	14.06	15.06	16.06		
Jahnstraße/Schulparkplatz	07.07	08.07	09.07	10.07	11.07	12.07	13.07	14.07	15.07	16.07		
Marktrichterstraße/Waldsteig	07.09	08.09	09.09	10.09	11.09	12.09	13.09	14.09	15.09	16.09		
Marktrichter-/Reithäckerstraße	07.10	08.10	09.10	10.10	11.10	12.10	13.10	14.10	15.10	16.10		
Aldi-Parkplatz	07.11	08.11	09.11	10.11	11.11	12.11	13.11	14.11	15.11	16.11		
K & B Expert-Parkplatz	07.12	08.12	09.12	10.12	11.12	12.12	13.12	14.12	15.12	16.12		
Jandelsbrunner Straße/Mittelschule	07.13	08.13	09.13	10.13	11.13	12.13	13.13	14.13	15.13	16.13		
Marktplatz/Kirche	07.15	08.15	09.15	10.15	11.15	12.15	13.15	14.15	15.15	16.15		
Büchl (Ausstieg zum Friedhof)	07.16	08.16	09.16	10.16	11.16	12.16	13.16	14.16	15.16	16.16		
Ringmauerstraße/Garhammer	07.18	08.18	09.18	10.18	11.18	12.18	13.18	14.18	15.18	16.18		
Waldkirchen Busbahnhof	07.20	08.20	09.20	10.20	11.20	12.20	13.20	14.20	15.20	16.20		
Freyunger Straße/Berufsschule	07.22	08.22	09.22	10.22	11.22	12.22	13.22	14.22	15.22	16.22		
Freyunger Straße/Böhmerwaldstr.	07.23	08.23	09.23	10.23	11.23	12.23	13.23	14.23	15.23	16.23		
Böhmerwaldstraße	07.24	08.24	09.24	10.24	11.24	12.24	13.24	14.24	15.24	16.24		
Pfarrer-Pichler-Straße	07.25	08.25	09.25	10.25	11.25	12.25	13.25	14.25	15.25	16.25		
Erlenhain	07.28	08.28	09.28	10.28	11.28	12.28	13.28	14.28	15.28	16.28		
Erlenhain/Gesundheitszentrum	07.29	08.29	09.29	10.29	11.29	12.29	13.29	14.29	15.29	16.29		
Erlenhain/Ringmauerstraße	07.30	08.30	09.30	10.30	11.30	12.30	13.30	14.30	15.30	16.30		
Rathaus	07.31	08.31	09.31	10.31	11.31	12.31	13.31	14.31	15.31	16.31		
Gottinger	07.32	08.32	09.32	10.32	11.32	12.32	13.32	14.32	15.32	16.32		
Karoli-Eishalle	07.33	08.33	09.33	10.33	11.33	12.33	13.33	14.33	15.33	16.33		
Michel Hotel Karoli	07.35	08.35	09.35	10.35	11.35	12.35	13.35	14.35	15.35	16.35		
Karoli-Eishalle	07.36	08.36	09.36	10.36	11.36	12.36	13.36	14.36	15.36	16.36		
Rathaus	07.38*	08.38	09.38	10.38	11.38	12.38	13.38	14.38	15.38	16.38		
Ringmauerstraße/Garhammer	07.39	08.39	09.39	10.39	11.39	12.39	13.39	14.39	15.39	16.39		
Waldkirchen Busbahnhof	07.40	08.40	09.40	10.40	11.40	12.40	13.40	14.40	15.40	16.40		

Der Bus verkehrt nur an Werktagen. Samstags letzte Fahrt um 13 Uhr.

***) an Schultagen auch:** 07.41 Uhr Jandelsbrunner Straße/Mittelschule • 07.45 Uhr Jahnstraße/Schulparkplatz • 07.49 Uhr Jandelsbrunner Straße/Mittelschule • 07.51 Uhr Ringmauerstraße/Garhammer • 07.54 Uhr Waldkirchen Busbahnhof

BedarfsHaltestellen: XX.03 Freyunger Str./Hammerweg - XX.05 Mühlfeldweg (Wühl) - XX.06 Am Mühlfeld - XX.07 Bahnhofstr./Rossmann - XX.23 Böhmerwaldstr./Peinkoferstr. - XX.24 Böhmerwaldstr./Eichendorfstr. - XX.26 Rosenium - XX.27 Erlenhain/Saßbach - XX.28 Erlenhain/Mitterweg - XX.32 Hauzenberger Str./Königsreichsaal - XX.34 VDK Heim Str./Kellerweg - XX.36 Seniorenheim Karoli

City-Bus



GRATIS im Stundentakt durch Waldkirchen! Der City-Bus macht es möglich. An allen Werktagen und samstags bis 13:00 Uhr fährt der Bus zu den nebenan angegebenen Zeiten durch die Stadt. An Feiertagen und sonntags ist kein Busverkehr.

Auskunft und Verbindungen im allgemeinen regionalen Nahverkehr mit Bus und Bahn erhalten Sie über Bayern Fahrplan.



www.bayern-fahrplan.de/de/auskunft



Stadt Waldkirchen

Rathausplatz 1
94065 Waldkirchen

Telefon: 08581 20 20

Fax: 08581 202 13

Mail: rathaus@waldkirchen.de

www.waldkirchen.de

